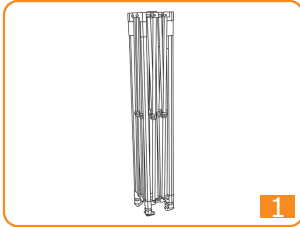
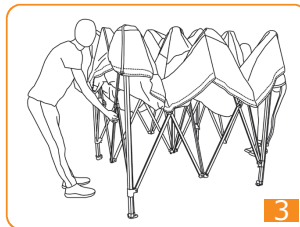
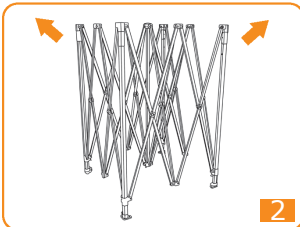


### Aufbau und Sicherung des Faltpavillons

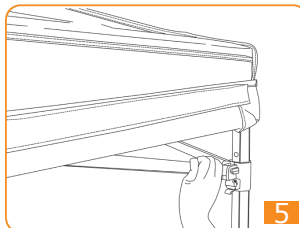
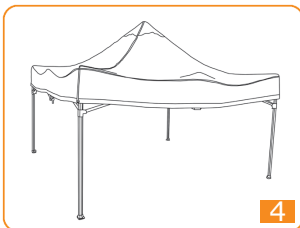
Der Faltpavillon „isyTENT 4.1“ der Firma Garreis befindet sich in einer Transporttasche (mit Rollen). Abspannleinen und Zeltheringe (Bodenanker) befinden sich ebenfalls in der Transporttasche. Zu jedem Pavillon gehören vier Bodenplatten (Gewichte), verstaut in einer Holzkiste, die nach dem Aufbau an den vier Füßen des Pavillons befestigt werden müssen.



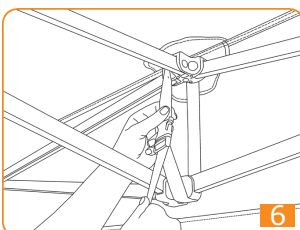
Das Pavillongestell aus der Transporttasche ziehen und mit den Füßen nach unten aufstellen. Die Bespannung (Dachplane) ist bereits am Pavillongestell befestigt (nicht im Bild) und bleibt dort auch beim Abbau. **[Bild 1]**



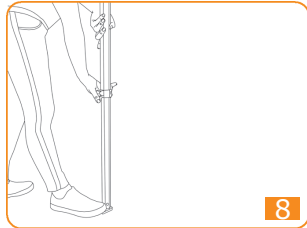
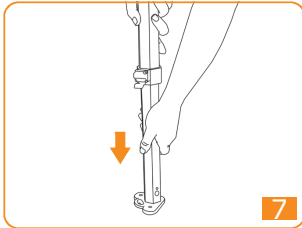
Das Pavillongestell am mittleren Gestänge leicht anheben **[Bild 2]** und gleichmäßig auseinanderziehen. **[Bild 3]**



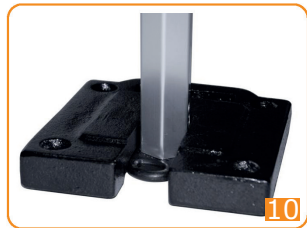
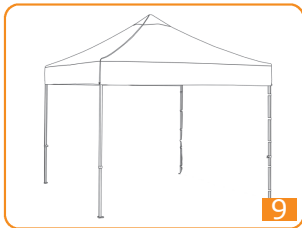
Das Pavillongestell auseinanderziehen **[Bild 4]** bis sich die Arretierungen an den vier Ecken des Pavillons einrasten lassen. **[Bild 5]**



Das Dach mithilfe der schwarzen Schlaufen an den vier Seiten des Pavillongestells befestigen **[Bild 6]** und das Dach mit der Kurbel in der Mitte spannen (nicht im Bild).

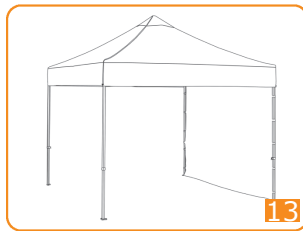
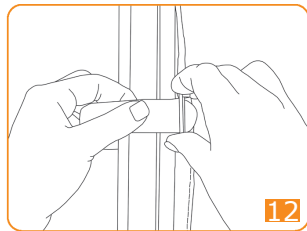
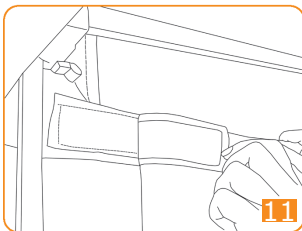


Um die Höhe des Pavillons zu verstellen, werden die Füße herausgezogen [Bild 7] bis sie einrasten. Es gibt verschiedene Höheneinstellungen. Mithilfe der roten Hebel lässt sich die Höhe variieren. [Bild 8]



Der fertig aufgebaute Faltpavillon [Bild 9] muss abschließend noch mit Gewichten an den Füßen gesichert werden. [Bild 10]

**Bei Wind muss der Pavillon zusätzlich zu den Gewichten an den Füßen gesichert werden (Abspannleinen mit Zeltheringen im Boden, alternativ Abspannleinen an zusätzlichen Gewichten wie Wasserkanister)!**



Optional kann die Außenplane am Klettband (Dach) [Bild 11] und den Klettschlaufen (Füße) [Bild 12] befestigt werden. [Bild 13]

### Abbau des Faltpavillons

Es ist darauf zu achten, dass die Bespannung, die Seitenplane und das Gestell vor dem Einpacken sauber und trocken sind. Auch die Bodenanker (Zeltheringe) und die Bodenplatten sind vor dem Einpacken zu säubern.

01. Seitenplane entfernen und zusammenlegen.
02. Dachspannung mit Kurbel lösen.
03. Schlaufen an den vier Seiten des Pavillongestells lösen.
04. Füße vollständig einfahren.
05. Arretierungen an den vier Ecken des Pavillons lösen.
06. Pavillongestell am mittleren Gestänge leicht anheben und gleichmäßig zusammenschieben. Die Dachbespannung bleibt am Gestänge befestigt.
07. Transporttasche komplett öffnen und über das Pavillongestell stülpen.
08. Reißverschluss und Verschlusschnallen schließen.
09. Zusammengelegte Seitenplane im vorderen Fach der Transporttasche verstauen.
10. Bodenanker und Abspannleinen in der kleineren Innentasche der Transporttasche verstauen.
11. Bodenplatten im Holzkoffer verstauen.

### Hinweise

01. Der Faltpavillon sollte durch mindestens zwei Personen aufgebaut werden.
02. Beschädigungen bitte an den Stadtjugendring melden.
03. Fragen bitte an die Geschäftsstelle des Stadtjugendrings stellen.

